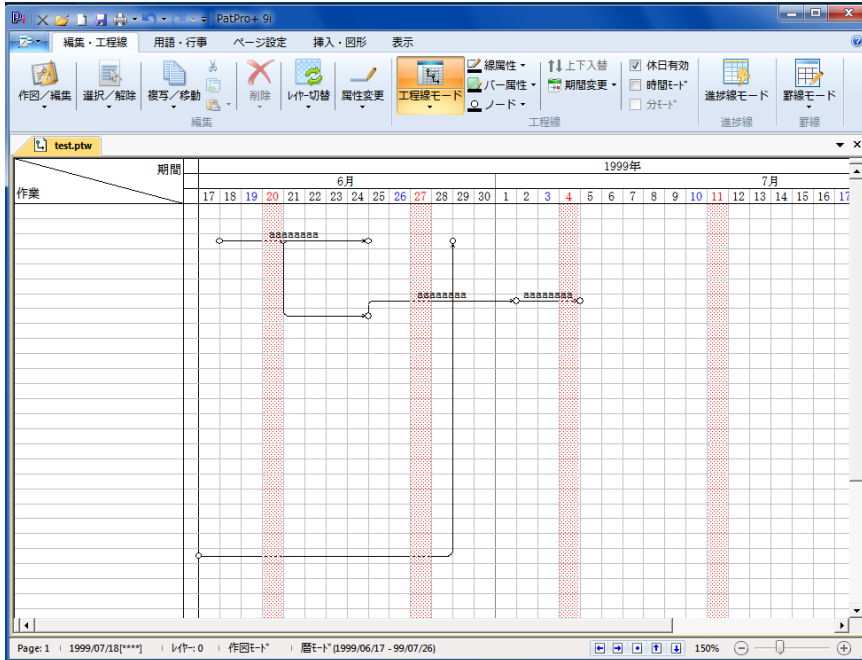


古い工程表を、工程線をそのまま指定日に変更

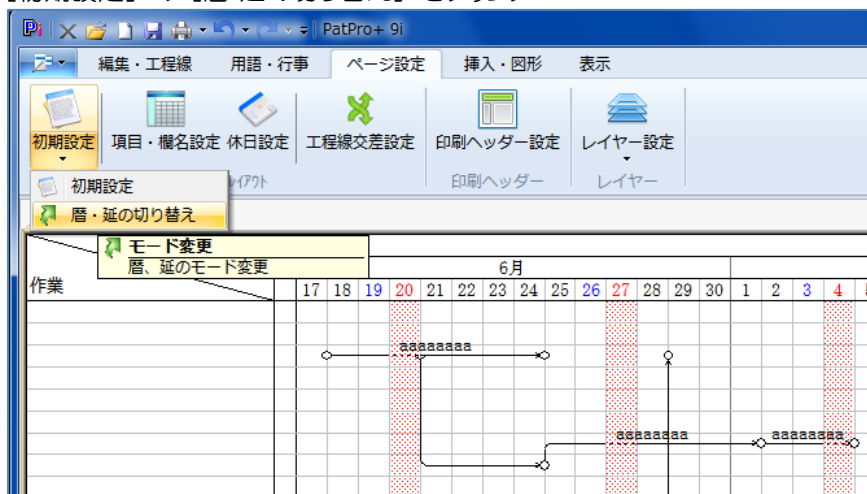
古い工程表を、工程線をそのまま指定日に変更する。

1999年6月の工程表を2018年6月へ変更する場合下記の手順で操作してください。



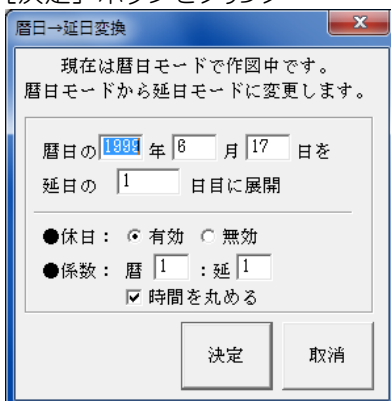
タブ [ページ設定] をクリック

[初期設定] の [暦・延の切り替え] をクリック



「暦日→延日変換」の画面が表示され

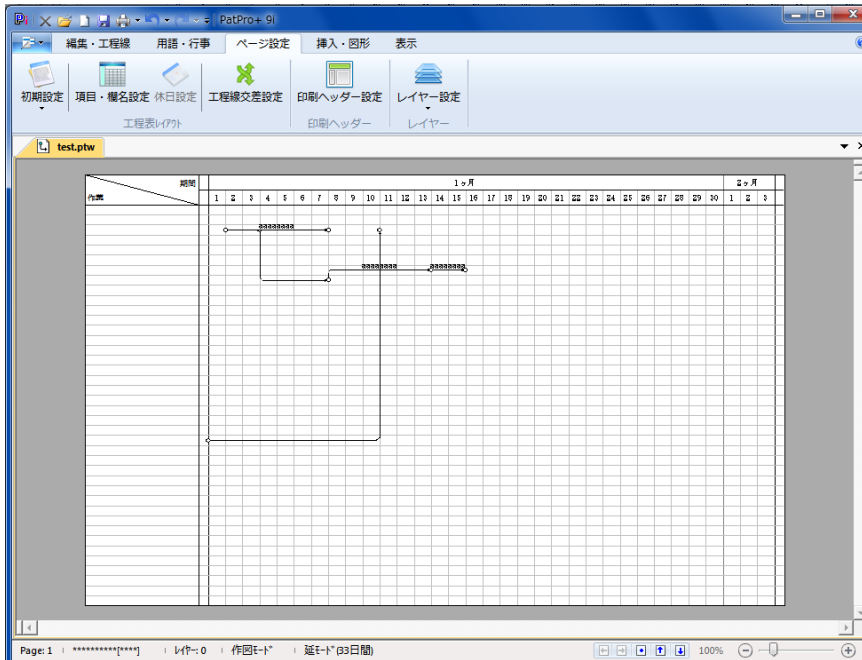
[決定] ボタンをクリック



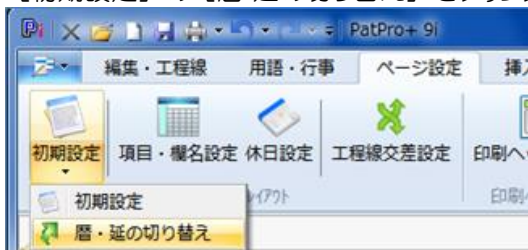
「初期設定」の画面が表示され、[決定] ボタンをクリック



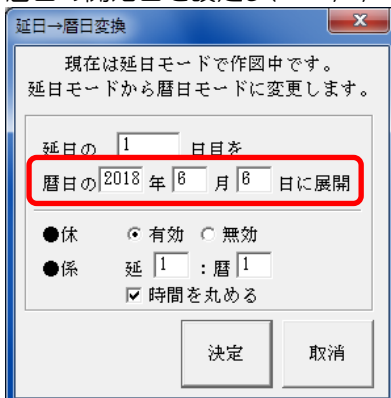
工程表が、延日で表示される



[初期設定] の [暦・延の切り替え] をクリック



「延日→暦日変換」の画面が表示され、
暦日の開始日を設定し(2018/6/6)、[決定] ボタンをクリック



「初期設定」の画面が表示され、[決定] ボタンをクリック

工程表が、延日(2018年6月6日開始)で、表示される

